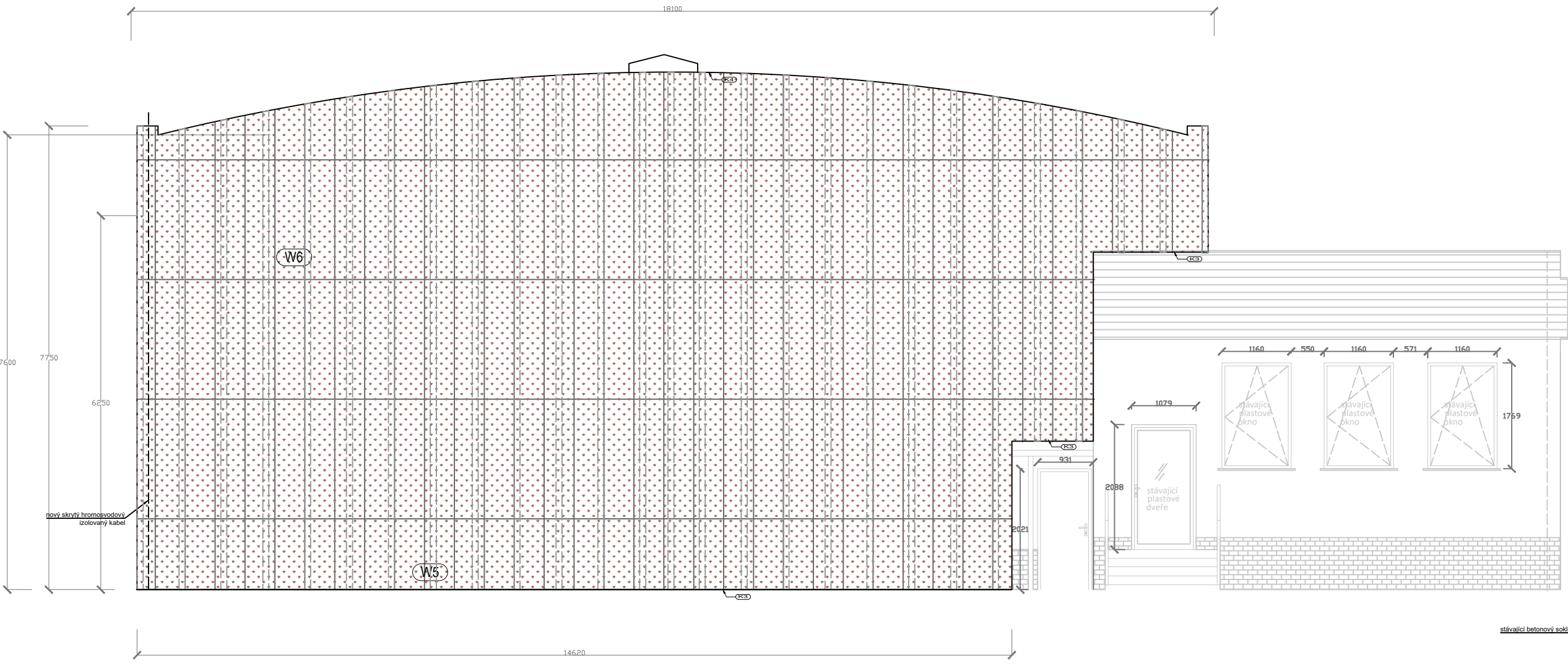
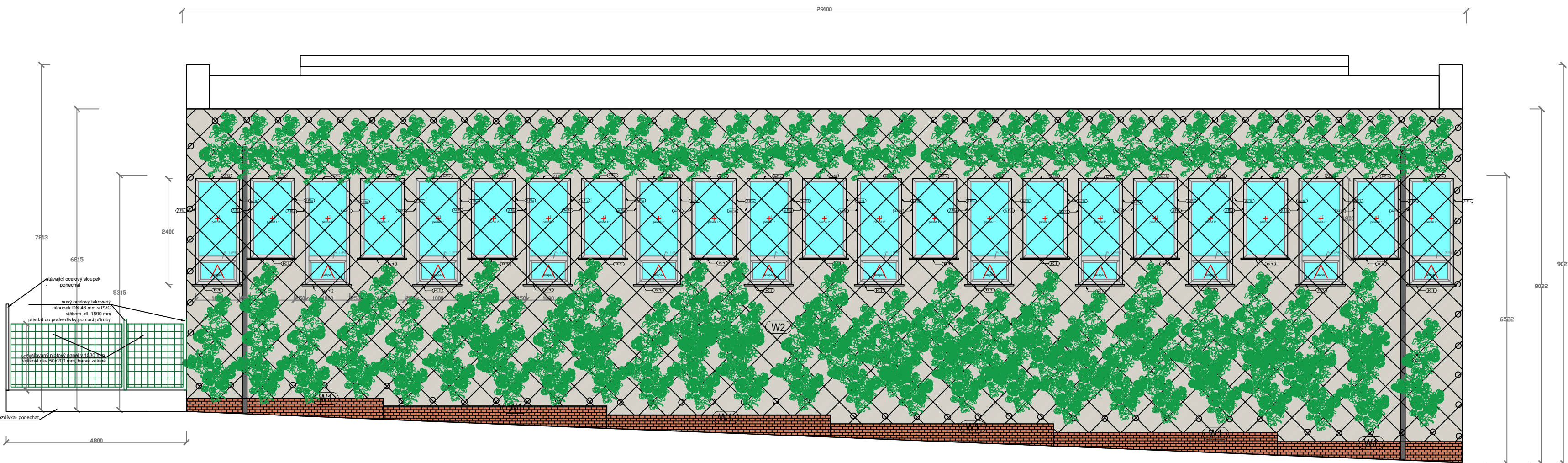


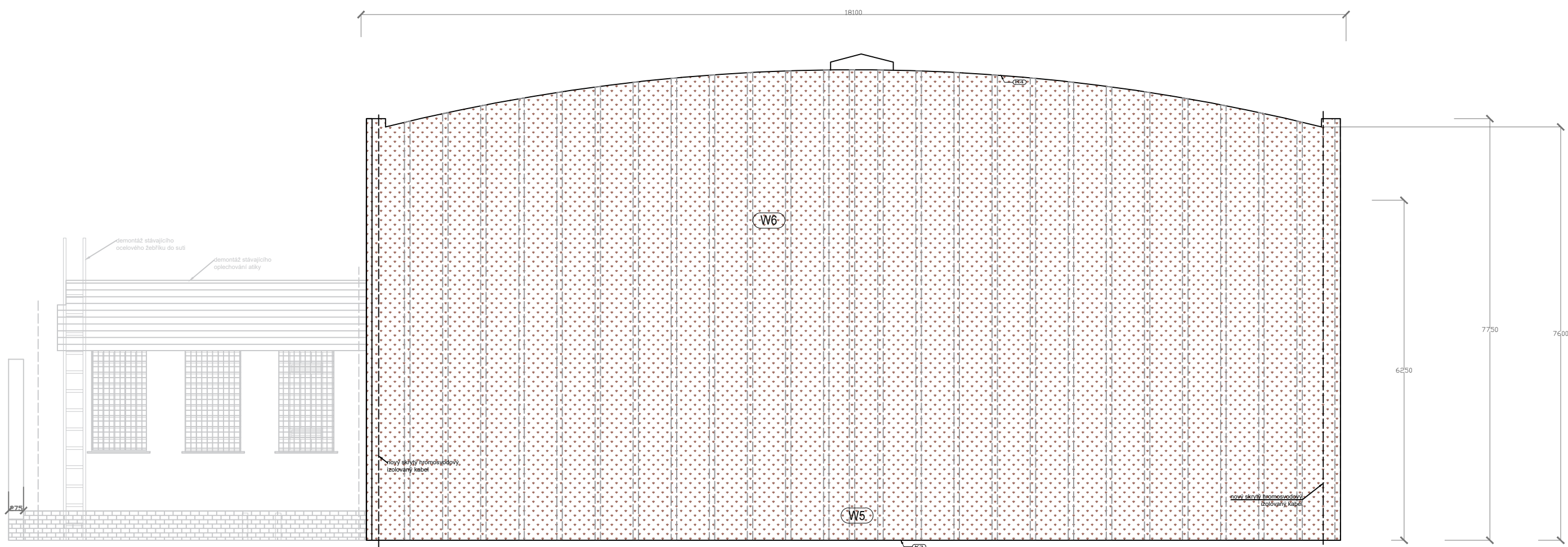
POHLED SEVERNÍ



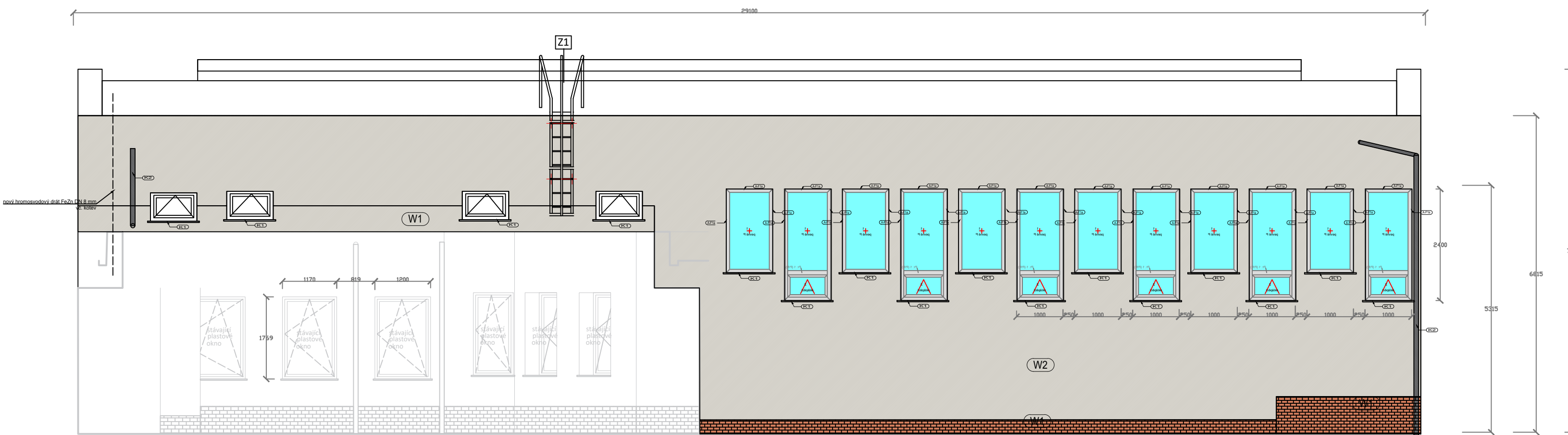
POHLED VÝCHODNÍ



POHLED JIŽNÍ



POHLED ZÁPADNÍ



Legenda fasády

- W1** Stěna (Umax = 0.25 W/m2K)
- strukturovaná tenkovrstvá probarvená silikátová omítka s uhlíkovým vláknem, zrnitost 1,5 mm, fotokatalytický efekt
 - opevnění systémový perimetr nále na bázi akrylátového kapalnýmukalného pryskyřky s křemíkem
 - ocelové plechování nerezová železa s armovací železo, Armovací železo 10 g/m2, velikost st max. 40 mm
 - minerální vlna na bázi cementu
 - extrudované izolční desky XPS - třída reakce na oheň E, s 160mm
 - minerální lepicí hmota na bázi cementu pro lepení izolantu na bázi polyetyrenu
 - stávající vyvazovací omítka + penetrace nále na bázi akrylátového kapalnýmukalného pryskyřky s křemíkem
 - stávající obvodové zdívko z keramických bloků 37,5 cm na MVC 25
- W2** Stěna (Umax = 0.25 W/m2K)
- strukturovaná tenkovrstvá probarvená silikátová omítka s uhlíkovým vláknem, zrnitost 1,5 mm, fotokatalytický efekt
 - opevnění systémový perimetr nále na bázi akrylátového kapalnýmukalného pryskyřky s křemíkem
 - ocelové plechování nerezová železa s armovací železo, Armovací železo 10 g/m2, velikost st max. 40 mm
 - minerální vlna na bázi cementu
 - lepicí hmota na bázi cementu + extrudované polyetyren - třída reakce na oheň E, s 160mm, EPS-F 70
 - stávající vyvazovací omítka + penetrace nále na bázi akrylátového kapalnýmukalného pryskyřky s křemíkem
 - stávající obvodové zdívko z keramických bloků 37,5 cm na MVC 25
- A-F1a** Ostění oken a dveří v plote fasády
- strukturovaná tenkovrstvá probarvená silikátová omítka s uhlíkovým vláknem, zrnitost 1,5 mm, fotokatalytický efekt
 - opevnění systémový perimetr nále na bázi akrylátového kapalnýmukalného pryskyřky s křemíkem
 - ocelové plechování nerezová železa s armovací železo, Armovací železo 10 g/m2, velikost st max. 40 mm
 - minerální vlna na bázi cementu
 - lepicí hmota na bázi cementu + extrudované polyetyren - třída reakce na oheň E, s 160mm, EPS-F 70
 - minerální lepicí hmota na bázi cementu pro lepení izolantu na bázi polyetyrenu
 - stávající vyvazovací omítka
 - stávající obvodové zdívko z keramických bloků 37,5 cm na MVC 25

- A-F1c** Dekorační ostění oken a dveří, sklu
- ocelové plechování nerezová železa s armovací železo, Armovací železo 10 g/m2, velikost st max. 40 mm
 - ocelové plechování nerezová železa s armovací železo, Armovací železo 10 g/m2, velikost st max. 40 mm
 - lepicí hmota na bázi cementu + extrudované polyetyren - třída reakce na oheň E, s 160mm, EPS-F 70
 - minerální lepicí hmota na bázi cementu pro lepení izolantu na bázi polyetyrenu
 - stávající vyvazovací omítka
 - stávající obvodové zdívko z keramických bloků 37,5 cm na MVC 25

- K1**
- ocelové plechování nerezová železa s armovací železo, Armovací železo 10 g/m2, velikost st max. 40 mm
 - ocelové plechování nerezová železa s armovací železo, Armovací železo 10 g/m2, velikost st max. 40 mm
 - lepicí hmota na bázi cementu + extrudované polyetyren - třída reakce na oheň E, s 160mm, EPS-F 70
 - minerální lepicí hmota na bázi cementu pro lepení izolantu na bázi polyetyrenu
 - stávající vyvazovací omítka
 - stávající obvodové zdívko z keramických bloků 37,5 cm na MVC 25

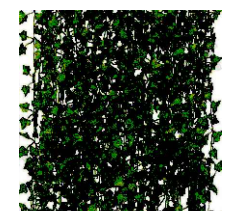
- K2**
- ocelové plechování nerezová železa s armovací železo, Armovací železo 10 g/m2, velikost st max. 40 mm
 - ocelové plechování nerezová železa s armovací železo, Armovací železo 10 g/m2, velikost st max. 40 mm
 - lepicí hmota na bázi cementu + extrudované polyetyren - třída reakce na oheň E, s 160mm, EPS-F 70
 - minerální lepicí hmota na bázi cementu pro lepení izolantu na bázi polyetyrenu
 - stávající vyvazovací omítka
 - stávající obvodové zdívko z keramických bloků 37,5 cm na MVC 25

BAREVNÉ ŘEŠENÍ:

- strukturovaná tenkovrstvá probarvená silikátová omítka s uhlíkovým vláknem, zrnitost 1,5 mm, fotokatalytický efekt odstín NCS 1304–Y36R
- keramický obklad na nosném hliníkovém roštu, tl. obkladu 9 mm motiv např. Interno 9 Rust
- keramický lisovaný obklad 240x71x14 mm odstín manus samoa



lankový diagonální systém
tloušťka lanka 4 mm, materiál nerez
horizontální kotvení tyčka nerez, pro vložení od fasády 200 mm



umělá rostlina Ratan
použití do exteriéru
velikost 12 PCS/m

- PŘI PROVÁDĚNÍ JE NUTNO POSTUPOVAT DLE PLATNÝCH ČSN A TECHNOLOGICKÝCH PRAVIDEL S OHLEDEM NA VŠECHNY PLATNÉ PŘEDPISY BOZP
- POKUD DOJDE PŘI PROVÁDĚNÍ K NEJASNOSTEM NEBO NEPŘEDVÍDANÝM OKOLNOSTEM JE NUTNO INFORMOVAT PROJEKTANTA A UPŘESNIT DALŠÍ POSTUP PRÁČ
- PŘEDPROVÁDĚNÍM KONTAKTNÍHO ZATEPLENÍ PROVĚST ODRHOVÉ ZKOUŠKY, PŘÍPADNĚ NESOUDRNĚ MATERIÁLY MUSÍ BÝT ODSTRANĚNÝ A PODKLAD NÁSLEDNĚ VYROVNÁN
- KONEČNÝ ROZSAH ODSTRAŇOVANÝCH OMÍTEK BUDE STANOVEN PO POSTAVENÍ LEŠENÍ ZA ÚČASTI INVESTORA, PROJEKTANTA, POPŘ. TECHNOLOGA
- REFERENČNÍM ÚSEKEM JE MYŠLENA PLOCHA O VELIKOSTI ALESPOŇ 0,8 x 0,8 m, KTERÁ JE CO DO KVALITY PROVEDENÝCH PRÁČ ODSOULHAŠENÁ A STÁVÁ SE PO DOBU STAVBY PLOCHOU PRO SROVNÁNÍ KVALITY DALŠÍCH PLOCH V PŘÍPADĚ POCHYBNOSTI O JEJICH KVALITĚ

VYPRACOVAL	Pavel Kapička		
KONTROLOVAL	Pavel Kapička		
STAVEBNÍK	Obchodní akademie Vlašim, V Sadě 1565, Vlašim		
MÍSTO STAVBY	Obchodní akademie Vlašim, V Sadě 1565, Vlašim		
NÁZEV STAVBY	OA Vlašim - Dokončení PD - revitalizace obvodového pláště		
STAVEBNÍ OBJEKT	SO 02 – Tělocvična	FORMÁT	8 A4
ČÁST	D.1.1 ARCHITEKTONICKO–STAVEBNÍ ŘEŠENÍ	DATUM	11/2023
OBSAH:	Nový stav - kolorace	STUPEŇ PD	DPS
		MĚŘÍTKO	Č. VÝKRESU
		1:75	D.1.1.03